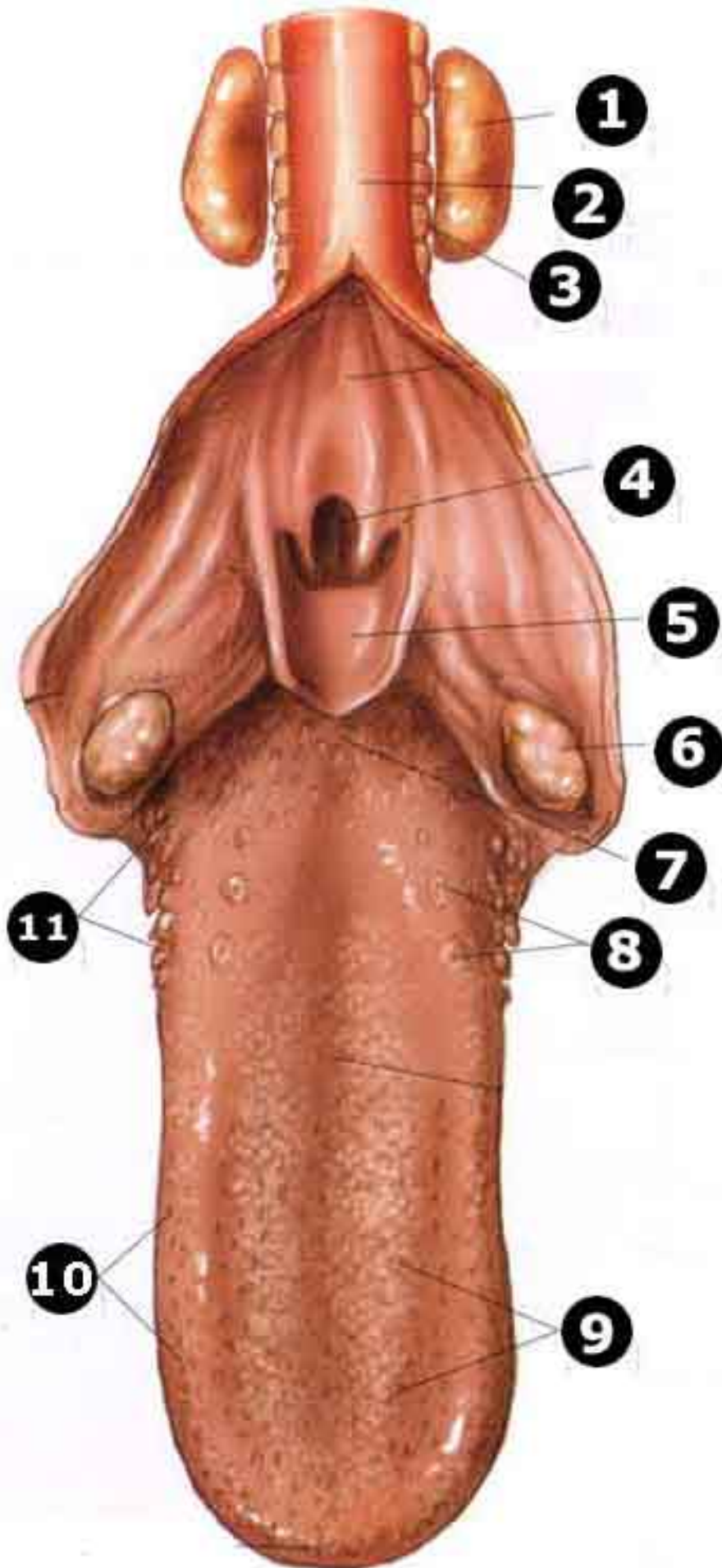


Jul 29, 2016 | Oleh kucing-kita | 0

Seperti juga lidah manusia, lidah kucing memiliki sensor syaraf rasa. Sensor-sensor ini terdapat pada papillae yang mempunyai berbagai macam bentuk. setiap bentuk pappillae hanya dapat merasakan rasa tertentu. Jumlah Pappilae lidah kucing jauh lebih sedikit bila dibandingkan lidah manusia.



Anatomi Lidah Kucing

- 1. Kelenjar Tiroid
- 2. Esofagus, saluran makanan yang menghubungkan tenggorokan dengan lambung
- 3. Trachea, saluran udara yang menghubungkan tenggorokan dengan paru-paru
- 4. Laryng, pintu masuk trachea
- 5. Epiglottis, katup yang mengatur jalan masuk udara pernafasan, makanan & minuman
- 6. Tonsil, kelenjar pertahanan yang terdapat di tenggorokan
- 7. Pangkal lidah
- 8. papillae vallate
- 9. papillae filiform
- 10. papillae fungiform
- 11. papillae foliate

Categories:

- [Anatomi](#) [1]

Addthis: [2] [2]

- [Depan](#)
- [Galeri](#)

Copyright © 2018 KucingKita.com. All rights reserved.

Source URL: <http://kucingkita.com/anatomi/lidah-tenggorokan-kucing>

Links

[1] <http://kucingkita.com/kategori/anatomi>

[2] <http://www.addthis.com/bookmark.php?v=300>